
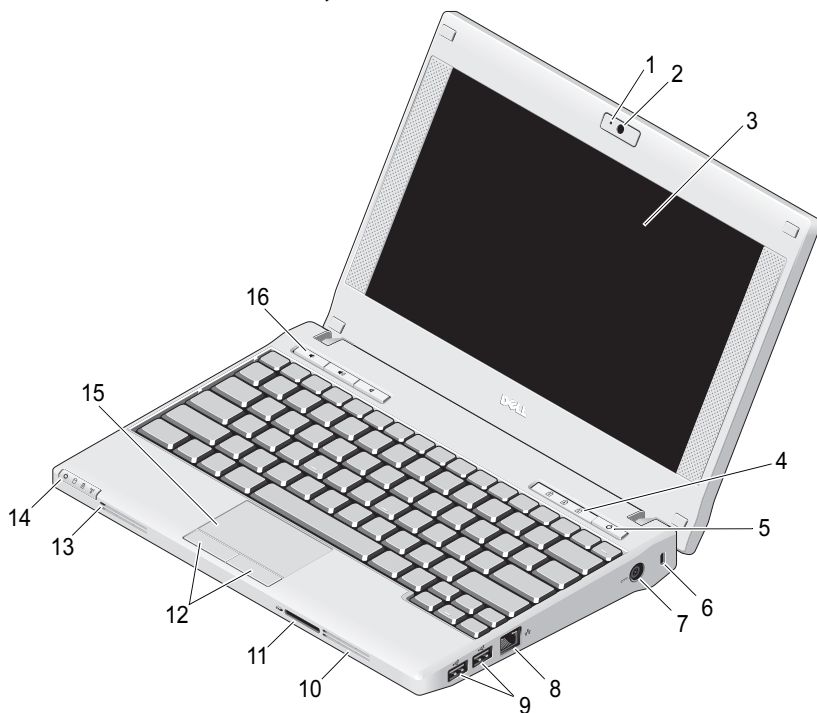




Despre avertismente

 **AVERTISMENT:** Un AVERTISMENT indică un pericol potențial de deteriorare a bunurilor, de vătămare corporală sau de deces.

Dell™ Latitude™ 2100 Informații despre configurare și funcții



- | | | | |
|---|--|---|--|
| 1 | indicator luminos pentru starea camerei (opțional) | 2 | cameră (opțională) |
| 3 | afișaj (funcția de operare tactilă este opțională) | 4 | indicatoare luminoase pentru starea tastaturii (3) |
| 5 | buton alimentare | 6 | slot cablu de securitate |
| 7 | conector pentru adaptor c.a. | 8 | conector de rețea |

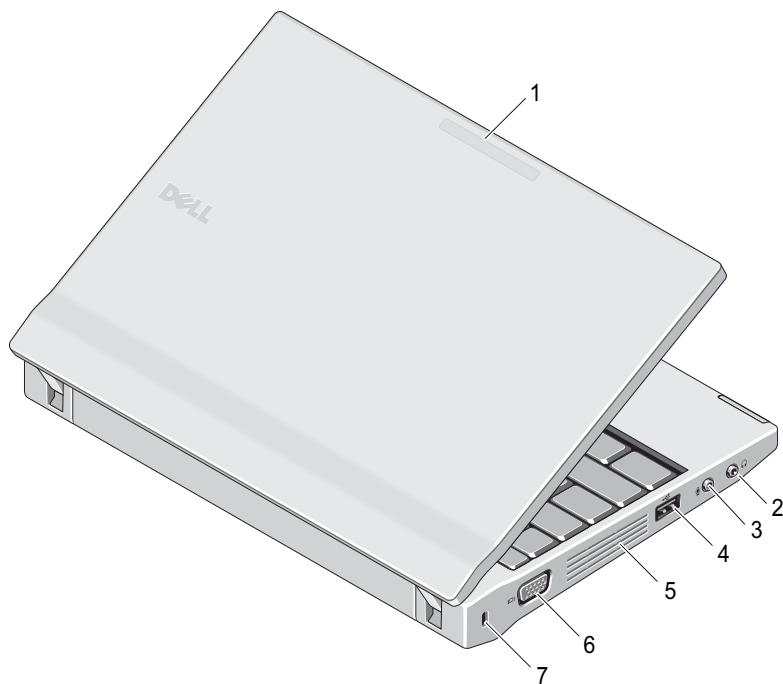
Martie, 2009



OK040NA00

Seria model P02T

- | | | | |
|----|---|----|--|
| 9 | conectoare USB (2) | 10 | deschideri de ventilație |
| 11 | cititor de carduri de memorie Secure Digital (SD) | 12 | butoane touch pad (2) |
| 13 | conector microfon | 14 | indicatoare luminoase pentru starea dispozitivelor (4) |
| 15 | touch pad | 16 | comenzi multimedia (3) |





- | | | | |
|---|---|---|---|
| 1 | indicator pentru modul de utilizare | 2 | conector de intrare (conector pentru căști) |
| 3 | conector de ieșire (conector pentru microfon) | 4 | conector USB |
| 5 | deschideri de ventilație | 6 | conector video |
| 7 | slot cablu de securitate | | |




AVERTISMENT: Nu blocați, nu forțați obiecte înăuntru și nu permiteți acumularea prafului în orificiile de ventilație. Nu depozitați calculatorul Dell™ într-un mediu slab ventilat, cum ar fi un geamantan închis, în timpul funcționării. Blocarea aerisirii poate cauza defectarea calculatorului sau poate provoca incendii. Calculatorul pornește ventilatorul atunci când se încălzește. Zgomotul ventilatorului este normal și nu indică o problemă cu ventilatorul sau computerul.

Configurare rapidă

 **AVERTISMENT:** Înainte de a iniția oricare dintre procedurile indicate în această secțiune, citiți instrucțiunile de siguranță livrate împreună cu calculatorul. Pentru informații suplimentare despre cele mai bune practici, consultați www.dell.com/regulatory_compliance.

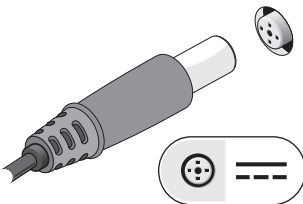
 **AVERTISMENT:** Adaptorul de alimentare poate fi conectat la prize electrice din întreaga lume. Cu toate acestea, tipurile de conectoare și cabluri de alimentare variază de la o țară la alta. Utilizarea unui cablu necorespunzător sau conectarea incorectă a unui cablu la multipriză sau la priza electrică poate provoca incendii sau deteriorarea echipamentului.

 **ATENȚIONARE:** Atunci când deconectați cablul adaptorului de c.a. de la calculator, prindeți conectorul și nu cablul propriu-zis, și trageți ferm, dar atent pentru a preveni deteriorarea cablului. Atunci când înfășurați cablul adaptorului de c.a., asigurați-vă că urmați unghiul conectorului de pe adaptorul de c.a. pentru a evita deteriorarea cablului.

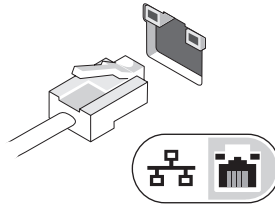


NOTĂ: S-ar putea ca unele dispozitive să nu fie incluse dacă nu le-ați comandat.

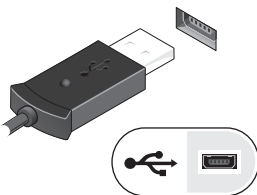
1 Conectați adaptorul de c.a. la conectorul aferent al calculatorului și la priza electrică.



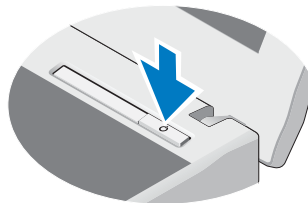
2 Conectați cablul de rețea (opțional).



3 Conectați dispozitive USB cum ar fi un mouse sau o tastatură (opțional).



4 Deschideți ecranul calculatorului și apăsați butonul de alimentare pentru a porni calculatorul.



NOTĂ: Este recomandat să porniți și să opriți calculatorul cel puțin o dată înainte de a instala carduri sau de a conecta calculatorul la un dispozitiv de andocare sau la un alt dispozitiv extern, cum ar fi o imprimantă.

Specificații



NOTĂ: Ofertele pot fi diferite în funcție de regiune. Pentru mai multe informații despre configurația calculatorului dvs., faceți clic pe **Start** → **Help and Support** (Ajutor și asistență) și selectați opțiunea de vizualizare a informațiilor despre calculatorul dvs.

Informații despre sistem

Tip procesor	Intel® Atom™ N270
Chipset	Intel 945GSE

Video

Tip video	Grafică Intel UMA integrată pe placa de sistem
Magistrală de date	placă video integrată
Controler video	Motor grafic integrat Intel Gen 3.5

Baterie

Tip	Litiu ion „inteligentă“ cu 6 elemente (56 Wh) Litiu ion „inteligentă“ cu 3 elemente (28 Wh)
-----	--

Dimensiuni:

Baterii litiu ion cu 6 elemente

Adâncime	48,13 mm (1,89 inchi)
Înălțime	42,46 mm (1,89 inchi)
Lățime	204 mm (8,03 inchi)

Baterii litiu ion cu 3 elemente

Adâncime	40,50 mm (1,59 inchi)
Înălțime	23,24 mm (0,92 inchi)
Lățime	204 mm (8,03 inchi)

Greutate

Baterii litiu ion cu 6 elemente	greutate minimă — 340 g (0,74 lb) greutate minimă — 350 g (0,77 lb)
Baterii litiu ion cu 3 elemente	greutate minimă — 185 g (0,40 lb) greutate minimă — 190 g (0,41 lb)

Tensiune	11,1 V c.c. (6 și 3 elemente)
----------	-------------------------------

Baterie (continuare)

Interval temperatură:

Funcționare	0° - 35°C (32° - 95°F)
Depozitare	-40° - 60°C (-40° - 140°F)
Baterie rotundă	CR2032

Adaptor de c.a.

Tensiune de alimentare	100–240 V c.a.
Curent absorbit (maxim)	1,5 A
Frecvență de alimentare	50–60 Hz
Putere la ieșire	65 W sau 90 W
Curent de ieșire:	
65 W	4,34 A (maxim la impuls de 4 secunde) 3,34 A (continuu)
90 W	5,62 A (maxim la impuls de 4 secunde) 4,62 A (continuu)
Tensiune de ieșire nominală	19,5 +/-1,0 V c.c.
Dimensiuni:	
65 W	
Înălțime	27,2 mm (1,07 inchi)
Lățime	137,2 mm (5,40 inchi)
Adâncime	57,8 mm (2,27 inchi)
90 W	
Înălțime	34,2 mm (1,35 inchi)
Lățime	60,8 mm (2,39 inchi)
Adâncime	153,45 mm (6,04 inchi)
Interval temperatură:	
Funcționare	0° - 35°C (32° - 95°F)
Depozitare	-40° - 65°C (-40° - 149°F)

Date fizice

Înălțime	22,5 - 39,9 mm (0,89 - 1,57 inchi) fără ecran tactil
	24,1 - 41,5 mm (0,95 - 1,63 inchi) cu ecran tactil
Lățime	265 mm (10,43 inchi) cu/fără ecran tactil
Adâncime	187 mm (7,36 inchi) cu/fără ecran tactil
Greutate (baterie cu trei elemente fără ecran tactil)	1,36 kg (3,0 lb)

Specificații de mediu

Interval temperatură:

Funcționare	0° - 35°C (32° - 95°F)
Depozitare	-40° - 65°C (-40° - 149°F)

Umiditate relativă (maximă):

Funcționare	10 % - 90 % (fără condens)
Depozitare	5 % - 95 % (fără condens)

Altitudine (maximă):

Funcționare	-15,2 - 3.048 m (-50 - 10.000 ft)
Depozitare	-15,2 - 10.668 m (-50 - 35.000 ft)

Găsirea mai multor informații și resurse

Dacă aveți nevoie să:

Găsiți informații despre cele mai bune practici privind siguranța pentru calculator, pentru a vedea informații legate de Garanția calculatorului, Termeni și condiții (numai pentru S.U.A.), instrucțiuni de siguranță, informații despre reglementări, ergonomie și Acordul de licență pentru utilizatorul final.

Consultați:

Documentele privind siguranța și reglementările, livrate împreună cu calculatorul dvs., și pagina de pornire pentru reglementările de conformitate la adresa www.dell.com/regulatory_compliance.

Informațiile din acest document pot fi modificate fără notificare.

© 2009 Dell Inc. Toate drepturile rezervate. Tipărit în Irlanda.

Este strict interzisă reproducerea sub orice formă a acestor materiale, fără autorizația scrisă a Dell Inc..

Mărcile comerciale utilizate în acest text: *Dell*, logo-ul *DELL*, și *Latitude* sunt mărci comerciale ale Dell Inc.; *Intel* este marcă comercială înregistrată și *Atom* este marcă comercială a Intel Corporation în S.U.A. și în alte țări.

Alte mărci comerciale și denumiri comerciale pot fi utilizate în acest document pentru referire fie la entitățile care au drepturi asupra mărcilor și denumirilor, fie la produsele acestora. Dell Inc. neagă orice interes de proprietate asupra mărcilor comerciale și denumirilor comerciale cu excepția celor care îi aparțin.

